

ご注意ください

線路上に2方ポルト



感電事故防止にご協力ください!!



▶タンカーが荷台をおけたまま踏切を通過し架線に触れ感電



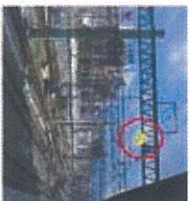
▶クレーンのアームを伸ばしたまま踏切を通過し架線に触れ感電



▶積荷の高さオーバーで架線に触れ感電



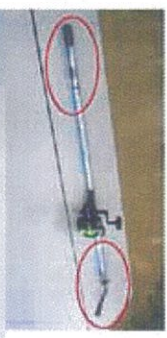
▶ブルーシートが架線にかかり列車を止めた



▶農業用ビニールが電線に飛来



▶風船が架線にかかり列車を止めた



▶釣り竿が架線に触れ感電

守ってください4つのお願い

危険
その1

感電に注意!! 制限高さ4.5m!

アームは収納してありますか?
積荷の高さは良いですか?



危険
その2

ビニールが 電車を止める

ビニールなどが架線に掛かっているのを見つけたら、絶対に取らないで下記に連絡して下さい。



危険
その3

約りざおなどで 感電!!

線路を守る時は、約りざおなど立てずにたんで走りましょう。



危険
その4

たごあげで 感電!!

架線がある場所でのたごあげは大変危険です。



架線事故は電力指令へ ☎092-624-3836

